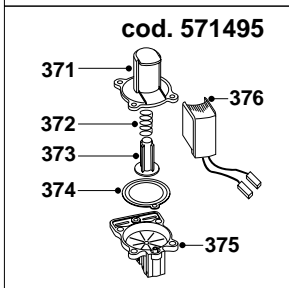
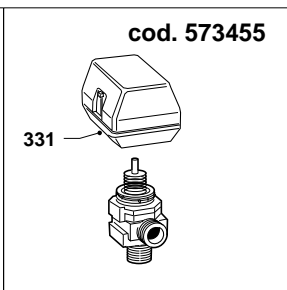
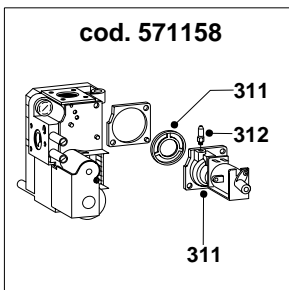
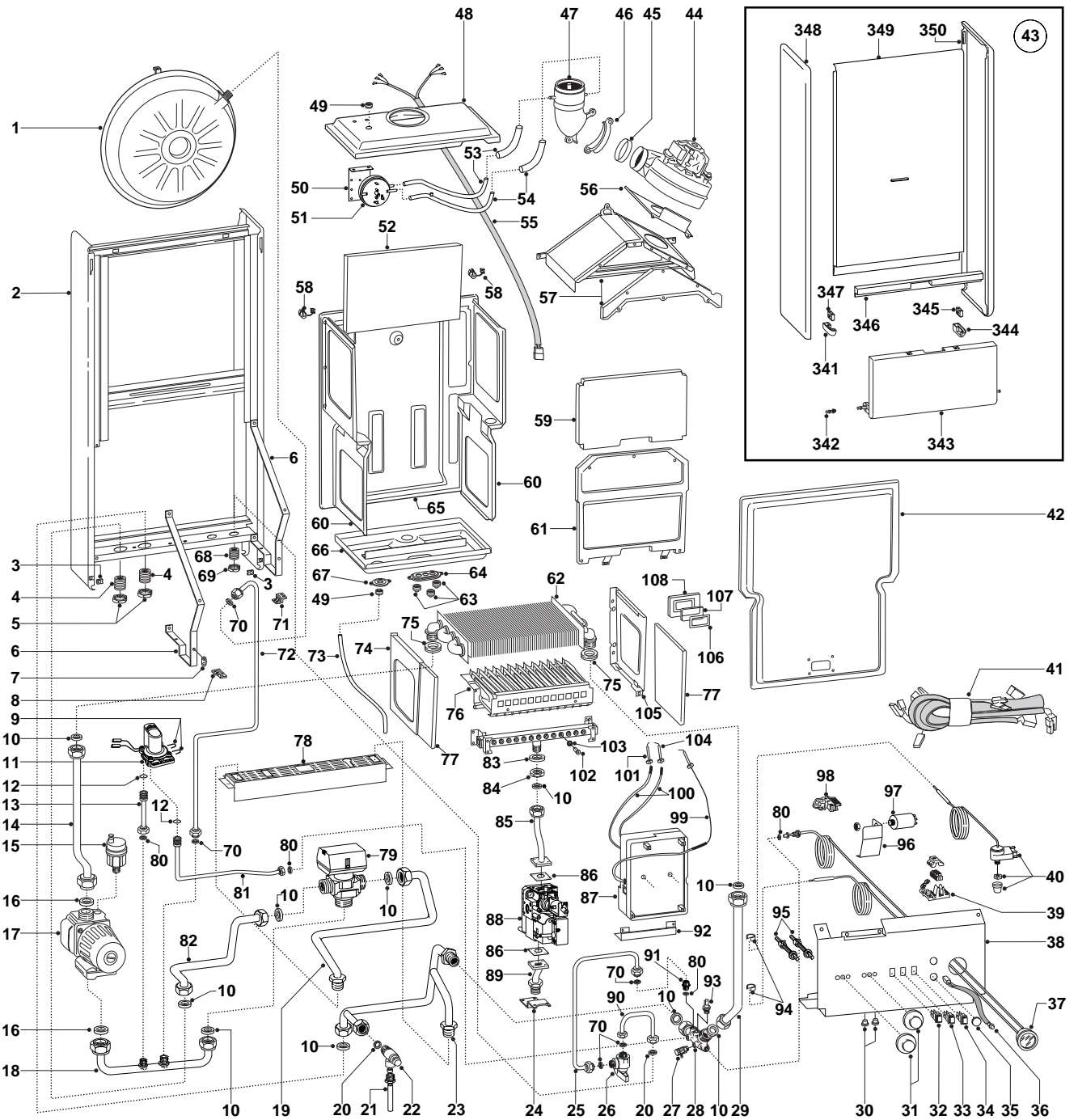


ESPLOSO RICAMBI
CALDAIE MURALI
Modelli
DIA TANK 27 R FFI

Edizione 1 datata 15 Novembre 1996





MODELLO CALDAIA	ALIMENTAZIONE A GAS	VALIDITA' DA MATRICOLA	RIF.
DIA TANK 27 R FFI	METANO	960605530	A
DIA TANK 27 R FFI	GPL	960605542	B

PART.	CODICE	DESCRIZIONE	RIF.	NOTE
1	564492	Vaso espansione		
2	-----	Telaio		11
3	570717	Prestola		
4	573524	Nipples 3/4" ottone		
5	573523	Controdado 3/4"		
6	571963	Staffa frontalino		
7	-----	Piastrino simbolo terra		11
8	569192	Cerniera frontalino sx		
9	571548	Forchetta attacco rapido int. 10		
10	573520	Guarnizione acqua-gas 3/4"		
11	571495	Pressostato differenziale circolatore		
12	571664	Guarnizione O-Ring 108		
13	569690	Tubo segnale negativo		
14	572385	Tubo scambiatore principale/circolatore		
15	564254	Valvola sfogo aria aut. 3/8"		
16	569387	Guarnizione acqua-gas 1"		
17	570495	Circolatore maggiorato con disareatore C.E.		
18	570019	Tubo circolatore/valvola deviatrice motorizzata		
19	569667	Tubo ritorno boiler		
20	573528	Guarnizione acqua-gas 1/2"		
21	-----	Tubo scarico valvola di sicurezza		11
22	571004	Valvola sicurezza 3 bar 1/2" senza att. idrometro		
23	569671	Tubo mandata impianto		
24	570446	Staffa valvola gas		
25	569976	Tubo rubinetto/raccordo multifunzionale		
26	570562	Rubinetto carico		
27	573727	Valvola scarico acqua		
28	570565	Raccordo scambiatore principale/valvola deviatrice		
29	570450	Tubo scambiatore principale/raccordo multifunz.		
30	-----	Passacavi		11
31	569421	Manopola regolazione termostato		
32	569423	Interruttore pulsante unipolare		
33	573451	Interruttore pulsante bipolare non luminoso		
34	569424	Interruttore pulsante bipolare luminoso		
35	569422	Tappo pulsante luminoso sblocco		
36	560171	Pulsante luminoso sblocco cablato		
37	571832	Termoidrometro		
38	569977	Frontalino		
39	-----	Morsettiera		11
40	571829	Termostato riarmo manuale bipolare		
41	569774	Impianto elettrico		
42	569606	Pannello anteriore camera stagna		
43	572622	Mantello completo		
44	573434	Attivatore tiraggio		
45	569433	Guarnizione silicone per raccordo evacuazione fumi		
46	569434	Collare raccordo evacuazione fumi camera stagna		
47	569435	Raccordo evacuazione fumi camera stagna		
48	571845	Pannello superiore camera stagna		
49	573534	Passacavo DG 7,5 chiuso		
50	571635	Staffa fissaggio pressostato aria		
51	571652	Pressostato aria		
52	573724	Fibra ceramica posteriore		
53	571575	Tubo silicone rosato L=25		
54	571819	Kit tubo silicone segnale negativo anticondensa		
55	572168	Cavo attivatore camera stagna		
56	569430	Piastra fissaggio attivatore		
57	570519	Cappa fumi		
58	570561	Pressacavo		
59	573722	Fibra ceramica anteriore		
60	569454	Pannello laterale camera stagna		
61	569382	Camera combustione anteriore		
62	569562	Scambiatore principale		
63	569458	Passacavo siliconico d=2		
64	571612	Piastrino estrazione elettrodi di accensione		
65	-----	Schienale camera stagna		11

PART.	CODICE	DESCRIZIONE	RIF.	NOTE
66	571789	Pannello inferiore camera stagna		
67	569457	Piastrino estrazione elettrodo di rilevazione		
68	573531	Nipples 1/2" ottone		
69	573530	Controdado 1/2"		
70	573521	Guarnizione acqua-gas 3/8"		
71	566093	Cerniera frontalino dx		
72	569751	Tubo vaso espansione		
73	569662	Tubo silicone bianco		
74	570474	Camera combustione laterale sx		
75	569443	Guarnizione tenuta scambiatore		
76	570511	Brucciatoe principale	A	
76	570512	Brucciatoe principale	B	
77	573720	Fibra ceramica laterale		
78	572387	Griglia inferiore		
79	573455	Valvola deviatrice motorizzata 3/4"M 3 vie		
80	569390	Guarnizione acqua-gas 1/4"		
81	569691	Tubo segnale positivo		
82	569982	Tubo ritorno impianto		
83	569413	Guarnizione giunti		
84	569446	Controdado 3/4" ottone		
85	570447	Tubo valvola gas/bruciatore		
86	569254	Guarnizione Optimum 32 x 32		
87	950431	Scheda GOVE 3 BFFI		
88	571158	Valvola gas VK senza presa pilota		
89	570456	Tubo entrata gas		
90	572386	Tubo entrata/rubinetto		
91	572388	Nipples ottone 3/8"-1/4" MM		
92	569462	Staffa inferiore scheda GOVE		
93	569236	Sonda temperatura Govegas		
94	570543	Molla bulbo termostato		
95	570508	Alberino scheda GOVE		
96	-----	Staffa filtro antidisturbo		11
97	570995	Filtro antidisturbo		
98	569391	Fissacavo con morsetti		
99	573441	Elettrodo rilevazione con staffa		
100	569503	Cavetto accensione L = 420		
101	569561	Elettrodo accensione con staffa Sx		
102	570248	Ugello bruciatore principale 1,25	A	
102	570251	Ugello bruciatore principale 0,72	B	
103	572138	Rondella ugello		
104	569560	Elettrodo accensione con staffa Dx		
105	570473	Camera combustione laterale dx		
106	569442	Guarnizione vetro spia		
107	573567	Vetro spia		
108	573566	Piastrino vetrino		
311	571478	Raddrizzatore per valvola gas HONEYWELL VK 4105		
312	571479	Bobina per valvola gas		
313	573793	Presa pressione comando valvola		
331	570711	Motore Valvola 3 vie		
341	569473	Basetta per cerniera sx		
342	569470	Perni cerniera		
343	572143	Sportello completo		
344	569472	Basetta per cerniera dx		
345	569474	Cerniera dx nylon		
346	569476	Inserto con sede sfera		
347	569475	Cerniera sx nylon		
348	569656	Pannello laterale sx		
349	569657	Pannello anteriore		
350	569655	Pannello laterale dx		
361	569281	Kit trasformazione METANO (15+1) G20		12
362	569282	Kit trasformazione GPL (15+1) G31		12

PART.	CODICE	DESCRIZIONE	RIF.	NOTE
371	571770	Calotta superiore pressostato differ. circolatore		
372	571771	Molla pressostato differenziale circolatore		
373	571772	Pistoncino pressostato differenziale circolatore		
374	571547	Membrana pressostato differenziale circolatore		
375	571774	Calotta inferiore per pressost. diff. circolatore		
376	571685	Gruppo scatola reed		

NOTE	DESCRIZIONE
11	Non previsto la fornitura come ricambio
12	Non illustrato