



ESPLOSO RICAMBI  
CALDAIE A BASAMENTO

Modelli

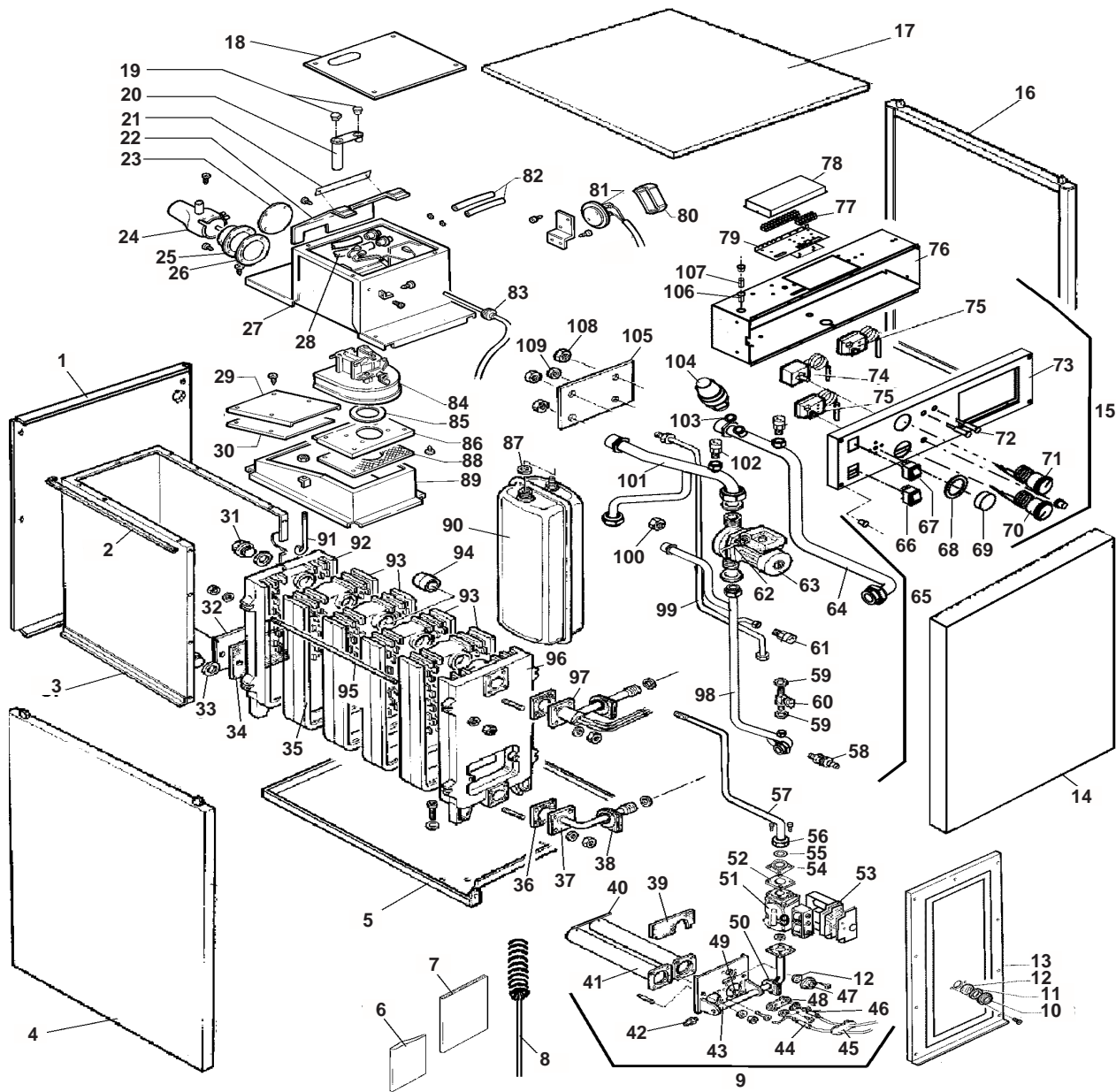
**GEOMAT G PV 26 RFFI**

**GEOMAT G PV 32 RFFI**

---

Edizione 1 datata 01 Ottobre 1998





MODELLO CALDAIA	ALIMENTAZIONE A GAS	VALIDITA' DA MATRICOLA	RIF.
GEOMAT G PV 26 RFFI	METANO	26268120231	A
GEOMAT G PV 32 RFFI	METANO	26268120231	B

<b>PART.</b>	<b>CODICE</b>	<b>DESCRIZIONE</b>	<b>RIF.</b>	<b>NOTE</b>
1	997490	Mantello: posteriore		
2	997414	Guarnizione		
3	997507	Corpo scatola stagna		
4	997315	Mantello: laterale sinistro		
5	-----	Supporto caldaia		11
6	997404	Confezione raccordo fumi		
7	-----	Libretto di istruzioni		11
8	997775	Scovolo		
9	-----	Brucciato completo		11
10	997383	Fermavetro		
11	997415	Guarnizione		
12	997344	Vetrino		
13	997363	Frontale scatola stagna		
14	997488	Mantello: porta		
15	-----	Quadro elettrico		11
16	997314	Mantello: laterale destro		
17	997489	Mantello: coperchio		
18	997365	Coperchio scatola stagna		
19	997382	Tappo		
20	997381	Blocchetto presa analisi		
21	997380	Serranda		
22	997364	Deflettore		
23	-----	Tappo		11
24	997375	Raccordo tondo-quadro	A	
24	997376	Raccordo tondo-quadro	B	
25	997369	Collarino		
26	997362	Guarnizione		
27	997491	Parte superiore scatola stagna		
28	997378	Tube silicone Kg. 0,085		
29	997370	Coperchio cappa fumi	A	
29	997371	Coperchio cappa fumi	B	
30	997361	Isolamento cappa fumi	A	
30	997506	Isolamento cappa fumi	B	
31	997321	Tappo cieco		
32	997325	Portina posteriore		
33	997405	Guarnizione		
34	997316	Isolamento portina posteriore		
35	997492	Cordoflex m. 10,4		
36	997407	Guarnizione		
37	997323	Tronchetto ritorno impianto		
38	997408	Guarnizione		
39	997317	Isolamento collettore gas		
40	997348	Lama terminale		
41	997351	Tube bruciatore	A	
41	997352	Tube bruciatore	B	
42	997347	Presa di pressione		
43	997342	Collettore gas		
44	997353	Elettrodo di rilevazione		
45	997504	Guarnizione		
46	997358	Elettrodo di accensione		
47	997345	Fermavetro		
48	997346	Piastrina portaelettrodi		
49	997349	Ugello	A	
49	997350	Ugello	B	
50	997503	Guarnizione		
51	997343	Elettrovalvola gas		
52	997411	Guarnizione		
53	997354	Scheda di controllo fiamma		
54	997357	Flangia gas		
55	997410	Guarnizione		
56	997356	Ghiera in ottone		
57	997505	Tube alimentazione gas		
58	997390	Rubinetto scarico impianto		
59	573521	Guarnizione acqua-gas 3/8"		
60	997391	Rubinetto carico impianto		

PART.	CODICE	DESCRIZIONE	RIF.	NOTE
61	997394	Valvola per idrometro		
62	-----	Cavo circolatore		11
63	997388	Circolatore		
64	997499	Tubo mandata impianto		
65	997495	Gruppo collettore		
66	997339	Deviatore		
67	997338	Interruttore		
68	997332	Ghiera termostati		
69	997333	Manopola		
70	997327	Termometro		
71	997328	Idrometro		
72	997329	Lampada spia		
73	997658	Pannello portastrumenti		
74	997331	Termostato regolazione		
75	997330	Termostato sicurezza		
76	-----	Carenatura		11
77	-----	Cavi morsettiera		11
78	-----	Coperchio morsettiera		11
79	-----	Supporto morsettiera		11
80	-----	Coperchio pressostato		11
81	997374	Pressostato		
82	997359	Tubo in silicone m.5		
83	997413	Guarnizione		
84	997372	Aspiratore fumi	A	
84	997373	Aspiratore fumi	B	
85	997412	Guarnizione ventilatore		
86	997368	Coperchio cappa fumi (comune)		
87	997406	Guarnizione		
88	997360	Isolamento cappa fumi (comune)		
89	997366	Cappa fumi	A	
89	997367	Cappa fumi	B	
90	997493	Vaso espansione impianto		
91	997421	Tirante cappa fumi		
92	997310	Elemento posteriore		
93	997309	Elemento intermedio		
94	997318	Bicono		
95	997319	Tirante	A	
95	997320	Tirante	B	
96	997308	Elemento anteriore		
97	997494	Tronchetto mandata impianto		
98	997498	Tubo ritorno in caldaia		
99	997502	Tubo carico impianto		
100	997500	Tappo		
101	997497	Tubo ritorno impianto		
102	997496	Valvola di sfiato		
103	573528	Guarnizione acqua-gas 1/2"		
104	997377	Valvola di sicurezza		
105	-----	Dima tubi		11
106	997335	Portafusibile		
107	997334	Fusibile pz. 10		
108	-----	Dado		11
109	-----	Dado		11
201	997795	Kit trasformazione GPL	A	12
201	997796	Kit trasformazione GPL	B	12
202	997804	Kit trasformazione MET	A	12
202	997805	Kit trasformazione MET	B	12

NOTE	DESCRIZIONE
11	Non prevista la fornitura come ricambio
12	Non illustrato

# NOTIZIE UTILI

## Impiego del presente documento

Lo scopo del presente documento "ESPLOSO RICAMBI CALDAIE A BASAMENTO" è quello di permettere un agevole ed univoca individuazione del ricambio occorrente per sostituire un'analogha parte difettosa del prodotto.

L'illustrazione e l'elenco ricambi sono relativi esclusivamente ai modelli indicati nella tabella riportata in calce all'illustrazione.

L'elenco ricambi permette di individuare:

- la posizione in figura di ogni particolare fornibile come ricambio (colonna "PART.");
- il codice con il quale il ricambio va richiesto in Ditta;
- la descrizione sintetica del ricambio;
- l'applicabilità del ricambio a specifici modelli (colonna "RIF."). Se la casella è bianca, il ricambio è applicabile a tutti i modelli a cui l'esploso si riferisce;
- eventuali note.

## Come richiedere il ricambio

Le parti di ricambio vanno ordinate specificando il codice, la quantità, l'indirizzo e la ragione sociale del richiedente.

L'ordine deve essere spedito via fax alla MTS S.P.A., utilizzando i seguenti numeri:

**0732-626473 (FAX)**

**0732-628773 (FAX)**

## Come contattare il Servizio Assistenza Tecnica MTS S.P.A.

Il Servizio Assistenza Tecnica MTS S.P.A. ha una organizzazione dedicata al supporto per la soluzione dei problemi tecnici del prodotto CALDAIE A BASAMENTO. I Centri Assistenza Tecnica possono utilizzare tale servizio telefonando ai numeri:

**071-7100594**

**167-217718**

7400002  
06/08/98

**Merloni**  
**TermoSanitari** <sup>spa</sup>

Servizio Assistenza Tecnica  
via Pascoli, 1  
60044 FABRIANO (AN)