



ESPLOSO RICAMBI
CONDIZIONAMENTO

Modello

IMW/IDW/TW/QW-CO/HO

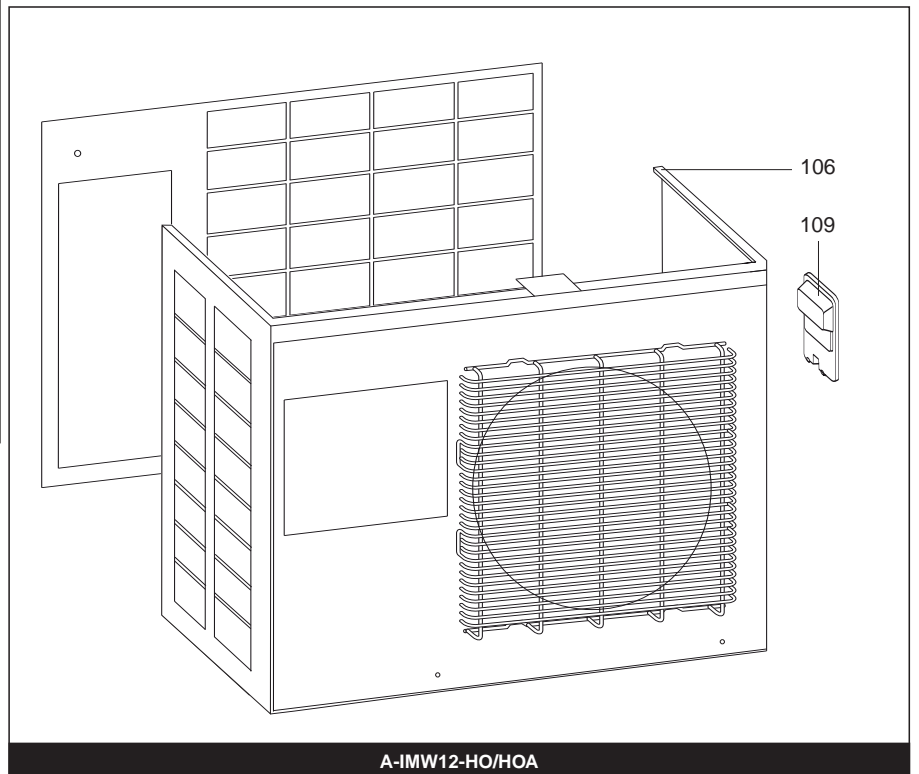
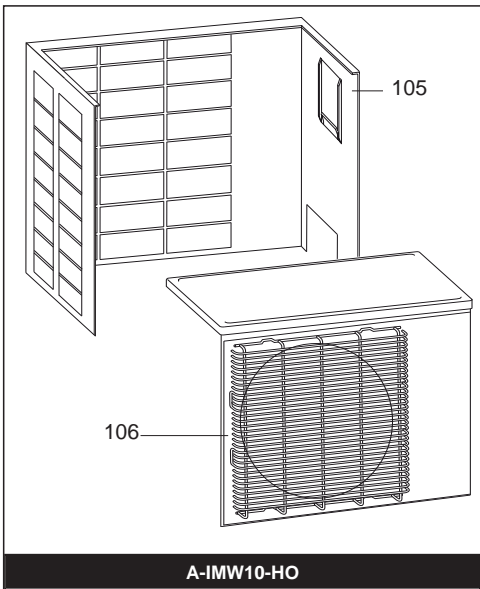
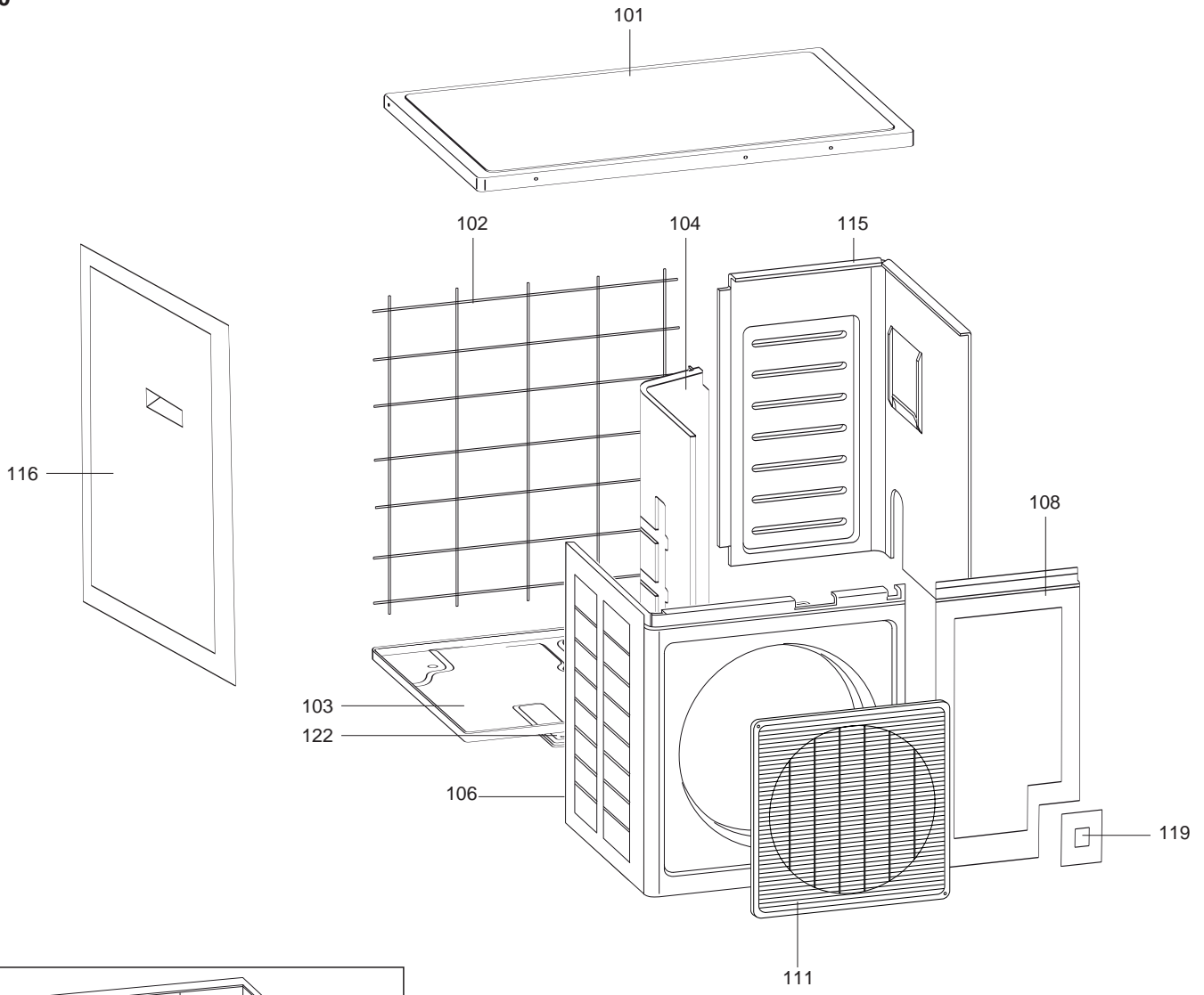
R8215923-02IT - Edizione 02 - 23/07/2007

IMW/IDW/TW/QW-CO/HO

706 194	A-IMW10-HO
706 216	S-IMW10-HO
706 249	R-IMW10-HO
706 196	A-IMW12-HO
706 218	S-IMW12-HO
706 676	R-IMW12-HO
706 485	A-IMW12-HOA
706 544	S-IMW12-HOA
706 686	R-IMW12-HOA
706 198	A-IDW11-HO
706 220	S-IDW11-HO
706 678	R-IDW11-HO
706 200	A-TW24-CO
706 222	S-TW24-CO
706 681	R-TW24-CO
706 202	A-QW25-CO
706 224	S-QW25-CO
706 683	R-QW25-CO

Codice	Ind.	Modello	Date inizio	Data fine
--------	------	---------	-------------	-----------

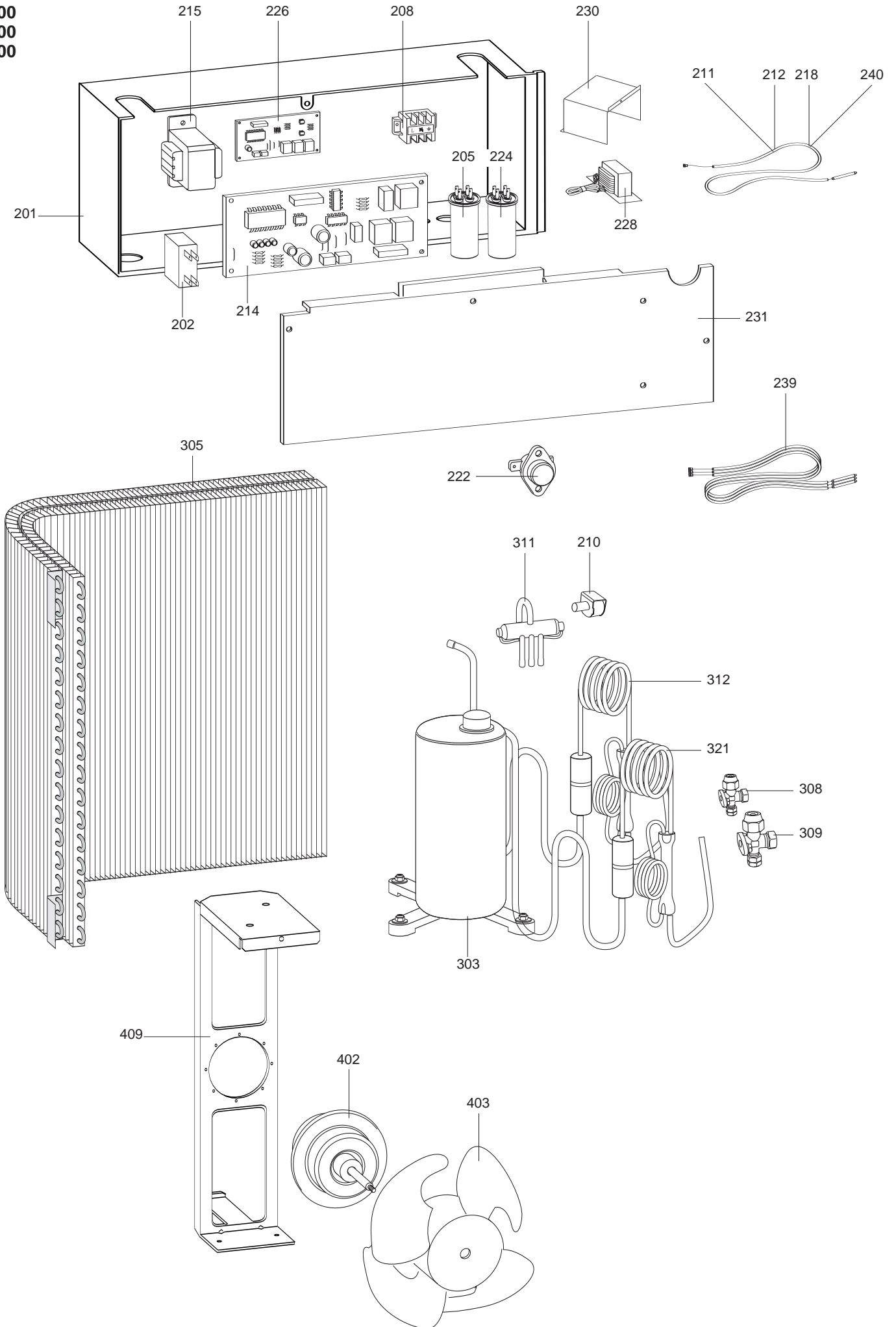
Condizionamento



Rifer. figura	Descrizione	Codice	Tipo						Data	
				10	12	11	24	25	da	a
				HO	HOA					
0100	TELAIO-MANTELLIO									
0101	PANNELLO SUPERIORE	995118				•	•			
	PANNELLO SUPERIORE	995194				•				
0102	GRIGLIA POSTERIORE	995120				•	•			
	GRIGLIA POSTERIORE	995202				•				
0103	BASE DI APPOGGIO	995121					•	•		
	BASE DI APPOGGIO	995167	•							
	BASE DI APPOGGIO	995187		•						
	BASE DI APPOGGIO	995198				•				
0104	PANNELLO INTERNO	995122					•	•		
0105	PANNELLO POSTERIORE	995169	•							
0106	PANNELLO FRONTALE	995117					•	•		
	PANNELLO FRONTALE	995168	•							
	PANNELLO FRONTALE	995182		•						
	PANNELLO FRONTALE	995195				•				
0108	PANNELLO FRONTALE DX	995115					•	•		
0109	COPRI MORSETTIERA	995183		•						
	COPRI MORSETTIERA	995209					•			
0111	GRIGLIA USCITA ARIA	995119					•	•		
	GRIGLIA USCITA ARIA	995181		•						
	GRIGLIA USCITA ARIA	995192					•			
0115	PANNELLO LATERALE DX	995114					•	•		
	PANNELLO LATERALE DX	995172	•							
	PANNELLO LATERALE DX	995196					•			
0116	PANNELLO LATERALE SX	995193					•			
0119	PANNELLINO FRONTALE DX	995116					•	•		
0122	PIEDINI DI APPOGGIO	995173		•	•		•			

200
300
400

IMW/IDW/TW/QW-CO/HO



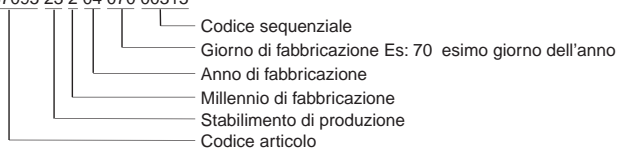
Condizionamento

Rifer. figura	Descrizione	Codice	Tipo						Data	
				10	12	11	24	25	da	a
				HO	HOA					
0200	SCATOLA ELETTRICA									
0201	SCATOLA ELETTRICA	995124				•	•			
	SCATOLA ELETTRICA	995166				•				
0202	CONDENSATORE VENTILATORE	995014				•	•			
0205	CONDENSATORE COMPRESSORE	995011				•	•			
	CONDENSATORE COMPRESSORE 200MF 250V	995077				•	•			
0208	MORSETTIERA	995128				•	•			
	MORSETTIERA	995176				•				
	MORSETTIERA	995185				•				
0210	SOLENOIDE VALVOLA 2 VIE ROSSO	995019				•	•			
	SOLENOIDE VALVOLA 2 VIE BLU	995020				•	•			
	SOLENOIDE VALVOLA 2 VIE BIANCO	995021				•	•			
	SOLENOIDE VALVOLA 2 VIE GIALLO	995022				•	•			
	SOLENOIDE VALVOLA 4 VIE	995051				•	•			
	SOLENOIDE VALVOLA 4 VIE	995050				•				
0211	SONDA TEMPER. ASPIRAZ. COMPRES.	995043				•				
0212	SONDA TEMPERATURA EVAPORAZIONE	995044				•				
0214	SCHEDA ELETTRONICA	995016				•	•			
	SCHEDA ELETTRONICA	995059				•	•			
	SCHEDA ELETTRONICA	995074				•				
0215	TRASFORMATORE	995025				•	•			
0218	SONDA TERMICA SCAMBIATORE	995055				•				
0222	PROTETTORE TERMOAMPEROMETRICO	995013				•	•			
0224	CONDENSATORE ELETTROLITICO 2500MF 400V	995078				•	•			
0226	MODULO DI ALIMENTAZIONE	995079				•				
	MODULO DI ALIMENTAZIONE	995081				•				
0228	INDUTTANZA COMPRESSORE	995048				•				
0230	SCATOLA DI PROTEZIONE	995206				•				
	SCATOLA DI PROTEZIONE	995207				•				
0231	PANNELLINO MORSETTIERA	995175				•				
0239	GRUPPO SONDE TEMPERATURA CIRC. A-B	995058				•				
0240	SONDA TEMPERATURA SCARICO COMPRESSORE	995045				•				
0300	GRUPPO REFRIGERAZIONE									
0303	COMPRESSORE	995012				•	•			
0305	SCAMBIATORE	995125				•	•			
	SCAMBIATORE	995170				•				
0308	RUBINETTO LIQUIDO	995108				•	•			
	RUBINETTO LIQUIDO	995177				•				
0309	RUBINETTO GAS	995178				•	•	•		
	RUBINETTO GAS	995180				•				
0311	VALVOLA 2 VIE	995018				•	•			
	VALVOLA 4 VIE	995052				•	•			
0312	ASSIEME CAPILLARE	995126				•	•			
0321	ASSIEME CAPILLARE	995127				•	•			
0400	GRUPPO VENTILATORE									
0402	MOTORE VENTOLA	995024				•	•			
	MOTORE VENTOLA	995047				•				
	MOTORE VENTOLA	995053				•				
	MOTORE VENTOLA	995060				•				
0403	VENTOLA	995023				•	•			
	VENTOLA	995046				•				
	VENTOLA	995065				•				
0409	SUPPORTO MOTORE	995123				•	•			
	SUPPORTO MOTORE	995171				•				
	SUPPORTO MOTORE	995197				•				

TARGA MATRICOLA

NUMERO DI SERIE

Es: 0537095 23 2 04 070 00315



I dati presenti sulla tariffa e le documentazioni commerciali o tecniche, gli schemi e altre informazioni sono dati a titolo indicativo e validi per un certo periodo. Il COSTRUTTORE si riserva la facoltà di modificare la presentazione, la forma, la dimensione, la concezione o la materia dei suoi prodotti.