

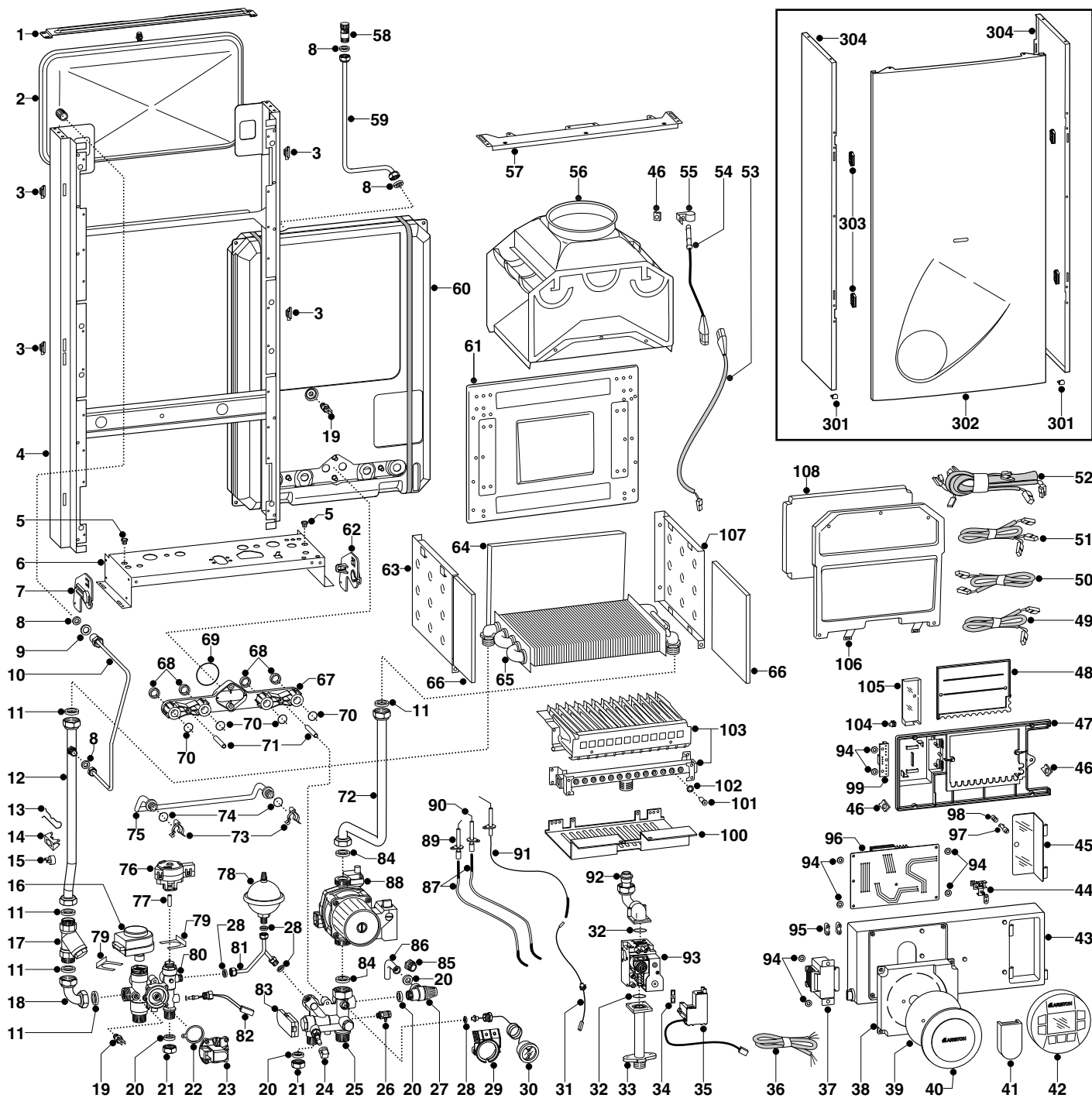


ESPLOSO RICAMBI  
CALDAIE MURALI  
Modelli  
**SWITCH DIG. 23/27 AI**

---

Edizione 1 datata 19 Giugno 2002





MODELLO CALDAIA	ALIMENTAZIONE A GAS	VALIDITA' DA MATRICOLA	RIF.
SWITCH DIG. 23 AI	METANO	2320130100001	A
SWITCH DIG. 23 AI	GPL	2320130100001	B
SWITCH DIG. 27 AI	METANO	2320130100001	C
SWITCH DIG. 27 AI	GPL	2320130100001	D

ER2001210028801000

PART.	CODICE	DESCRIZIONE	RIF.	NOTE
1	995357	Supporto superiore vaso espansione		
2	999869	Vaso espansione L=8 rettangolare		
3	574302	Gancio mantellatura (4 pz)		
4	-----	Telaio		11
5	570772	Passacavo		
6	-----	Supporto gruppo idraulico		11
7	998042	Staffa supporto gruppo idraulico sx		
8	573521	Guarnizione acqua-gas 3/8 (25 pz)		
9	571420	Guarnizione EPDM 1" (10 pz)		
10	999894	Tubo vaso espansione	CD	
10	996413	Tubo vaso espansione	AB	
11	573520	Guarnizione acqua-gas 3/4" (25 pz)		
12	995914	Tubo scambiatore principale/gruppo 3 vie	AB	
12	996420	Tubo scambiatore principale/gruppo 3 vie	CD	
13	998043	Molla termostato 103°C		
14	997224	Molla fissaggio termostato a contatto		
15	996065	Termostato a contatto 103°C Ext		
16	997147	Testa motorizzata per valvola a 3 vie		
17	995938	Filtro a "y" ottone 3/4" M-M		
18	995916	Tubo D.18,90°,30xl=26	AB	
18	995917	Tubo D.18,90°,30xl=26	CD	
19	998458	Sonda temperatura		
20	573528	Guarnizione acqua-gas 1/2" (25 pz)		
21	570571	Tappo a 1/2" in ottone		
22	571547	Membrana pressostato differenziale circolatore		
23	998099	Pressostato consenso circolatore		
24	571559	Manopola rubinetto riempimento		
25	999917	Gruppo ritorno		
26	573727	Valvola scarico acqua		
27	573172	Valvola sicurezza 3 Bar 1/2"		
28	569390	Guarnizione acqua-gas 1/4 (25 pz)		
29	999880	Supporto idrometro d.38		
30	571649	Idrometro circolare		
31	995308	Cavo scheda elettrodo rilevazione L=370		
32	571965	Guarnizione O-ring 13 (20 pz)		
33	997202	Tubo entrata gas		
34	574279	Guarnizione IP44 NAC 504 (5 pz)		
35	574233	Accenditore cablato		
36	998012	Cavo alimentazione		
37	999920	Trasformatore CMF1-TRA		
38	-----	Supporto coperchio digit		11
39	-----	Disco coperchio digit		11
40	999898	Coperchio digit		
41	999133	Sonda esterna per centraline termoregolabili		
42	954621	Controllo remoto		
43	-----	Portastrumenti		11
44	-----	Morsettiera		11
45	995355	Sportello servizio assistenza		
46	570717	Prestola (5 pz)		
47	995354	Coperchio portastrumenti		
48	995353	Coperchio assistenza		
49	999873	Cablaggio bassa tensione sonde		
50	999872	Cablaggio bassa tensione sensori		
51	999871	Cablaggio bassa tensione miscelatore		
52	995293	Cablaggio alta tensione attuatori		
53	999878	Cavo sonda fumi		
54	995345	Sonda fumi		
55	573349	Molla fissaggio sonda fumi		
56	999895	Cappa fumi	AB	
56	999896	Cappa fumi	CD	
57	572984	Staffa sostegno mantello		
58	999901	Valvola automatica sfogo aria 3/8"		
59	995351	Tubo valvola auto sfogo 3/8"		
60	996153	Accumulo switch completo		
61	-----	Schienale camera di combustione		11

PART.	CODICE	DESCRIZIONE	RIF.	NOTE
62	998041	Staffa supporto gruppo idraulico dx		
63	573243	Camera di combustione laterale sx		
64	998130	Fibra ceramica posteriore	CD	
64	998132	Fibra ceramica posteriore	AB	
65	998138	Scambiatore principale	AB	
65	998139	Scambiatore principale	CD	
66	998128	Fibra ceramica laterale		
67	996036	Collettore per accumulo		
68	999909	Guarnizione a "C" per scambiatore		
69	999910	Guarnizione OR 45.66x2.62		
70	573825	Guarnizione O-ring sanitario (10 pz)		
71	-----	Distanziale		11
72	999892	Tubo scambiatore principale/circolatore	AB	
72	999893	Tubo scambiatore principale/circolatore	CD	
73	998064	Molla tubo by-pass (10 pz)		
74	998077	Guarnizione O-ring 3037 (20 pz)		
75	999886	Tubo by-pass		
76	999899	Gruppo motore miscelatore		
77	996141	Giunto elastico motore SW (20 pz)		
78	995298	Vaso espansione		
79	997077	Molla fissaggio motore		
80	995867	Gruppo mandata		
81	999997	Tubo d.8 ingresso fredda		
82	999904	Sonda rapida completa		
83	999075	Rilevatore di flusso Fugas		
84	569387	Guarnizione acqua-gas 1"(25 pz)		
85	998567	Ghiera tubo valvola sicurezza 1/2"		
86	999998	Tubo d.14 valvola sicurezza 1/2"		
87	571662	Cavo elettrodo accensione		
88	995868	Circolatore 53-15 FF CLF3		
89	569561	Elettrodo accensione con staffa sx		
90	569560	Elettrodo accensione con staffa dx		
91	573441	Elettrodo rilevazione con staffa		
92	574194	Tubo uscita gas		
93	999089	Valvola gas SIT 845 SIGMA		
94	569711	Rondella Nylon D.10 (20 pz)		
95	571562	Fermacavo		
96	999945	Scheda CMF1 MB-MI		
97	999881	Perno chiusura sportello assistenza		
98	998739	Molla fissaggio frontalino (20 pz)		
99	999911	Scheda CMF1-MORS		
100	999411	Schermo protettore		
101	570248	Ugello bruc. principale 1,25 (10 pz)	AB	
101	570251	Ugello bruc. principale 0,72 (10 pz)	CD	
102	572138	Rondella ugello (20 pz)		
103	996417	Brucciato 13 rampe GPL	A	
103	996418	Brucciato 13 rampe metano	B	
103	996419	Brucciato 15 rampe metano	C	
103	996422	Brucciato 15 rampe GPL	D	
104	569720	Passacavo chiuso		
105	995356	Coperchio connessioni remote		
106	572647	Camera combustione anteriore	AB	
106	572648	Camera combustione anteriore	CD	
107	573242	Camera di combustione laterale dx		
108	998129	Fibra ceramica anteriore	CD	
108	998131	Fibra ceramica anteriore	AB	
301	995361	Staffa bloccaggio mantello		
302	999914	Mantello frontale completo		
303	999882	Gancio mantello frontale		
304	997267	Mantello laterale completo		
311	569281	Kit trasformazione METANO (15+1) G20		12
312	569282	Kit trasformazione GPL (15+1) G31		12

<b>NOTE</b>	<b>DESCRIZIONE</b>
11	Non prevista la fornitura come ricambio
12	Non illustrato